

# CLUB LÉO LAGRANGE ARMENTIÈRES



## SECTION DANSE

EN SAVOIR PLUS

## L'histoire du CLLA Danse

---

Le **CLLA Danse** est né en 1983, créé par Karine Merten et proposé par Christian Silvert, avec 12 adhérents dans une salle qui accueille des personnes âgées. Tout doucement, une troupe prend forme avec une quinzaine de danseuses confirmées.

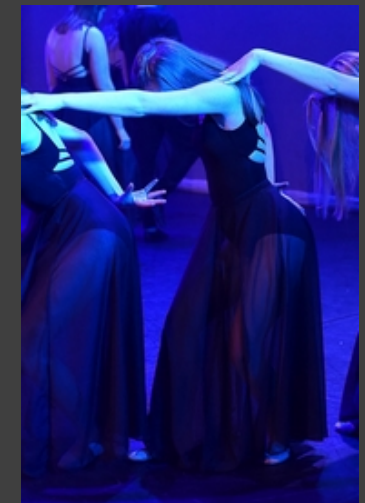
Une première comédie musicale "**Mystic (ou Cats)**" se met en place en 2004, puis une deuxième "**Diamant Noir (ou Chicago)**" en 2009, et enfin une troisième "**Summer Nights (ou Grease)**" en 2011.

La troupe se déplace de Béthune à Lens, en passant par Ardre, La Chapelle d'Armentières et jusqu'à Biarritz pour présenter ses spectacles. Après avoir subi de nombreuses évolutions, elle se nomme désormais "**Phénix**".

Les cours du **CLLA Danse** sont destinés au grand public (enfants, ados, adultes) et pour tous niveaux (débutants, intermédiaires et confirmés). Elle accueille également les plus petits (à partir de 5 ans) dans un groupe spécial appelé "Baby Danse". Au total, **le CLLA Danse** accueille plus de 230 adhérents.

Tous les ans au mois de juin, un grand gala autour d'un thème de plus de 25 chorégraphies différentes est présenté sur la grande scène conventionnée "**LE VIVAT**" à Armentières.

***Toute l'équipe du CLLA Danse vous attend pour vous faire découvrir et partager sa forte expérience en Danse Moderne !***



LES INFORMATIONS

## Les informations du CLLA Danse

### CONDITIONS

- Être résident sur Armentières
- Adhésion au **CLLA**\*
- Être âgé d'au moins 5 ans
- Respecter la charte du Club

### LE TEAM



### LES RÉPÉTITIONS

- Les cours et les répétitions ont lieu du lundi au samedi à la salle du **CLLA Danse**, 82 rue des Chauffours Armentières ou celle au 160 avenue Léo Lagrange ou celle avenue Marc Sangnier.
- Les horaires peuvent changer chaque année suivants les niveaux, âges et évolutions des participants (se renseigner auprès du secrétariat du **CLLA** pour plus d'informations).

Tél : 03 20 77 09 40  
[secretariat@clla.fr](mailto:secretariat@clla.fr)

### TARIFS

#### \* ADHÉSION 2023/2024 CLLA

- 105€ : 18 ans et plus
- 80€ : Étudiants non salariés et demandeurs d'emploi (sur justificatif)
- mineurs :
  - 1er enfant : 65€
  - 2ème enfant : 60€
  - 3ème enfant : 55€

(valable du 1er septembre au 31 août 2024)

Ajouter 5€ si vous n'habitez pas Armentières

### EXTRAS

- Un supplément annuel de 20€, sur la cotisation du CLLA, est demandé pour cette section.



● ➔ CELA M'INTÉRESSE ◀ ●

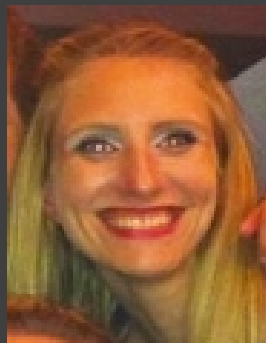
LE TEAM

## Le TEAM CLLA Danse

---



*Karine Merten*  
chorégraphe &  
référente  
CLLA danse



*Jessyca Henniard*  
animatrice  
chorégraphe adulte  
CLLA danse



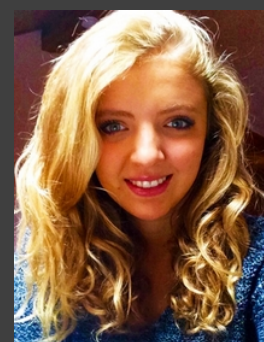
*Johanna Alberghs*  
animatrice  
chorégraphe enfants  
CLLA danse



*Amélie Dhorme*  
animatrice  
chorégraphe enfants  
& adolescents  
CLLA danse



*Virginie Malec*  
animatrice  
chorégraphe enfants  
& adolescents  
CLLA danse



*Chloé Merten*  
animatrice  
chorégraphe enfants  
CLLA danse

LIEU &  
CONTACT

## Lieu & contact du CLLA Danse

### GOOGLE STREET CLLA DANSE



### LIEU

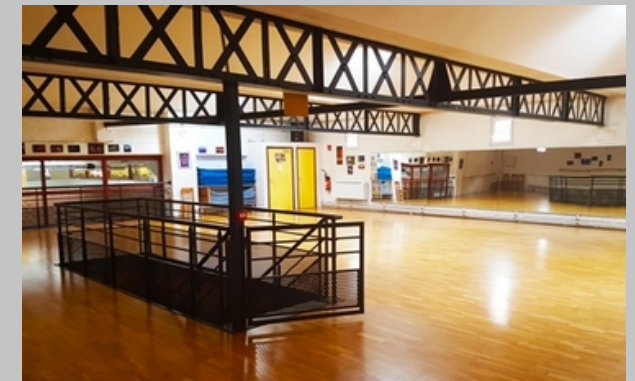
82, rue des Chauffours  
59280 - Armentières

### CONTACT

Tel : 03 20 77 09 40

[secretariat@clla.fr](mailto:secretariat@clla.fr)

### LA SALLE D'ENTRAINEMENT



### GOOGLE MAP CLLA DANSE



### REJOIGNEZ LES RÉSEAUX SOCIAUX DU CLLA DANSE



➡ CELA M'INTÉRESSE ⬅

PHOTOS

### LA VIDÉO CLLA DU DANSE





*Toute l'équipe de CLLA DANSE vous attend pour vous faire découvrir et partager sa forte expérience en Danse Moderne !  
Rejoins-nous vite et apprends les plus belles chorégraphies !*

● ➔ CELA M'INTÉRESSE ◀ ●

